

Plan de situation

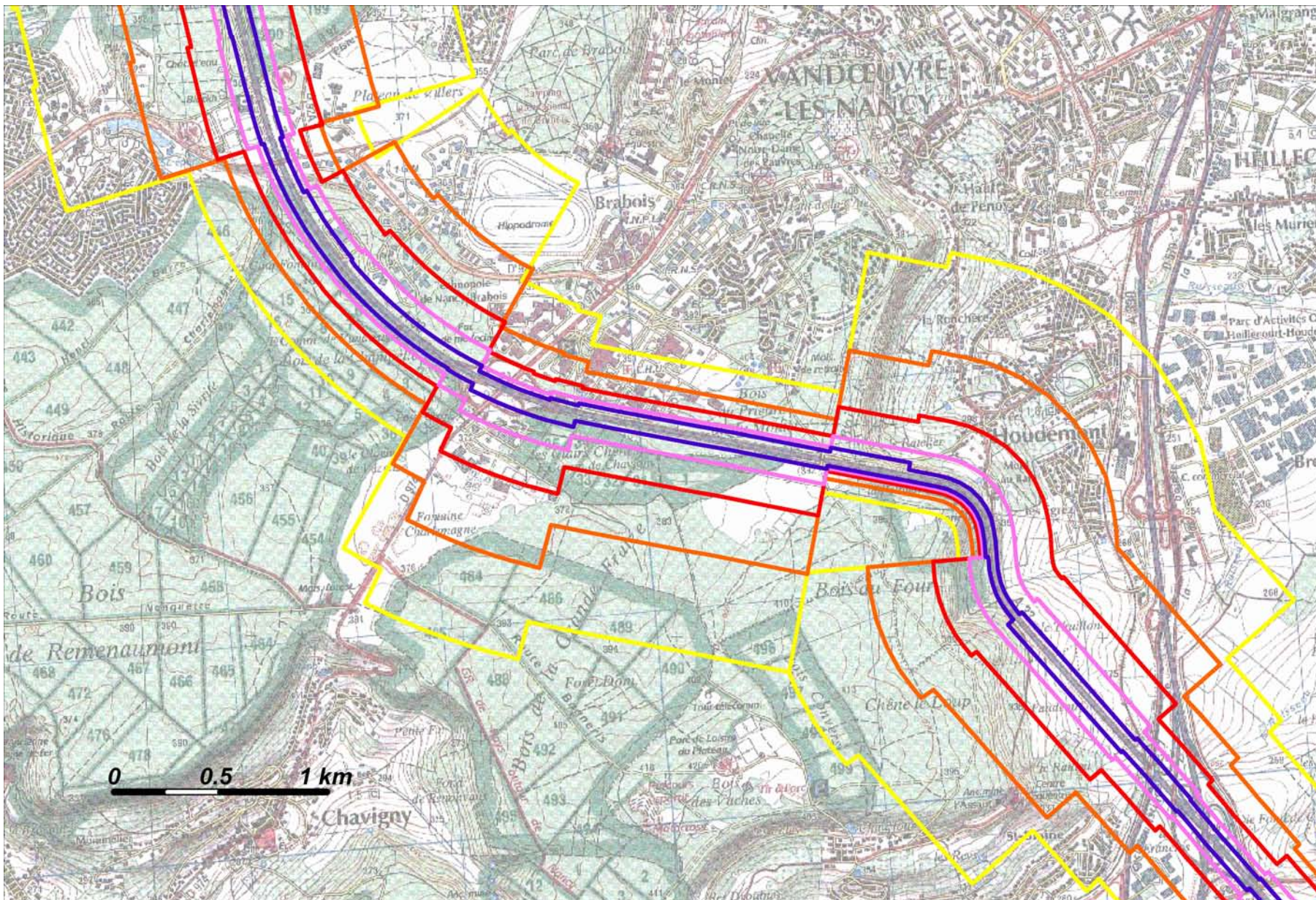
Niveaux sonores

- Isophone 55 dB(A)
- Isophone 60 dB(A)
- Isophone 65 dB(A)
- Isophone 70 dB(A)
- Isophone 75 dB(A)

A33 – Carte A – Indicateur Lden

Zones exposées au bruit à l'aide de courbes isophones indiquant la localisation des émissions de bruit en application des articles R 572-1 et suivants du Code de l'Environnement.

Plan annexé à l'arrêté préfectoral n° du



Plan de situation

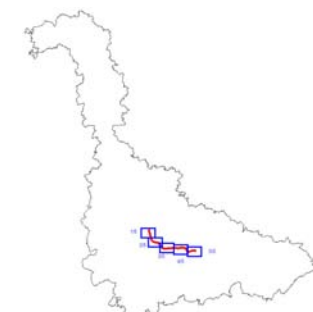
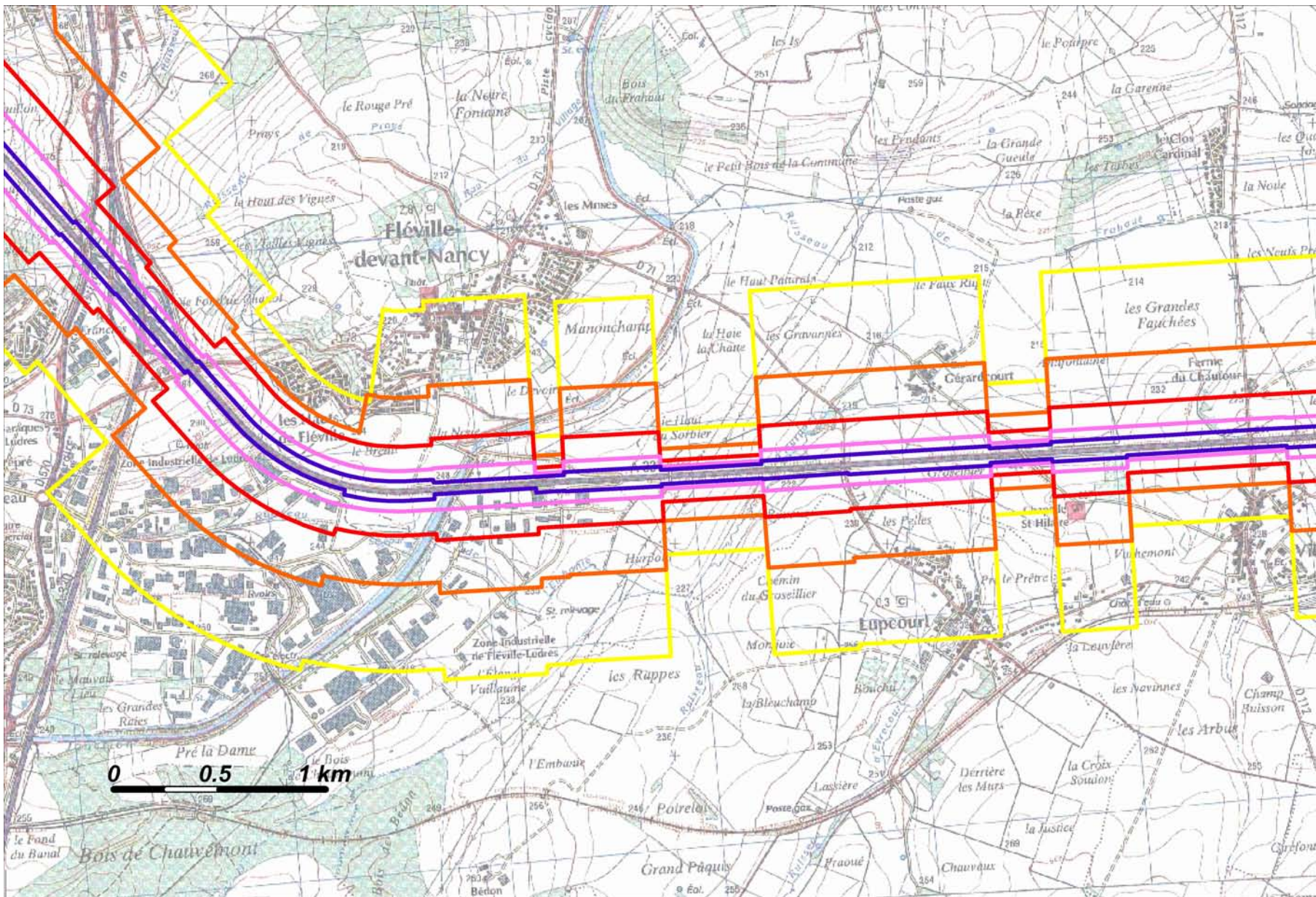
Niveaux sonores

- Isophone 55 dB(A)
- Isophone 60 dB(A)
- Isophone 65 dB(A)
- Isophone 70 dB(A)
- Isophone 75 dB(A)

A33 – Carte A – Indicateur Lden

Zones exposées au bruit à l'aide de courbes isophones indiquant la localisation des émissions de bruit en application des articles R 572-1 et suivants du Code de l'Environnement.

Plan annexé à l'arrêté préfectoral n° du



Plan de situation

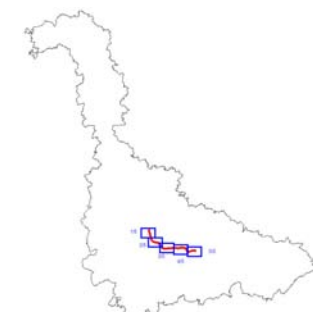
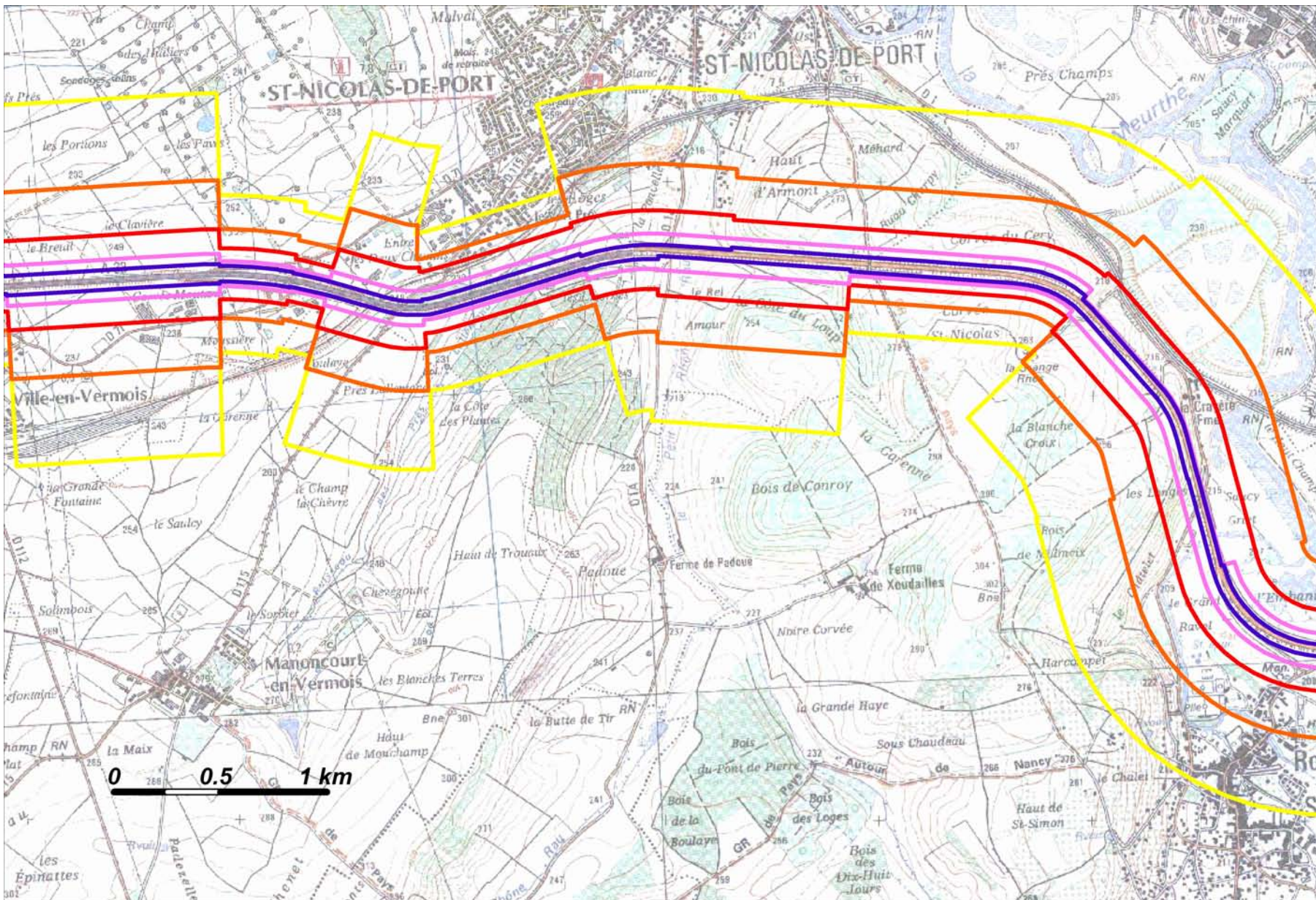
Niveaux sonores

- Isophone 55 dB(A)
- Isophone 60 dB(A)
- Isophone 65 dB(A)
- Isophone 70 dB(A)
- Isophone 75 dB(A)

A33 – Carte A – Indicateur Lden

Zones exposées au bruit à l'aide de courbes isophones indiquant la localisation des émissions de bruit en application des articles R 572-1 et suivants du Code de l'Environnement.

Plan annexé à l'arrêté préfectoral n° du



Plan de situation

Niveaux sonores

- Isophone 55 dB(A)
- Isophone 60 dB(A)
- Isophone 65 dB(A)
- Isophone 70 dB(A)
- Isophone 75 dB(A)

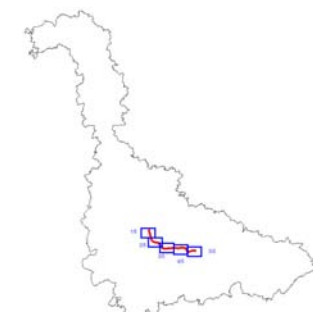
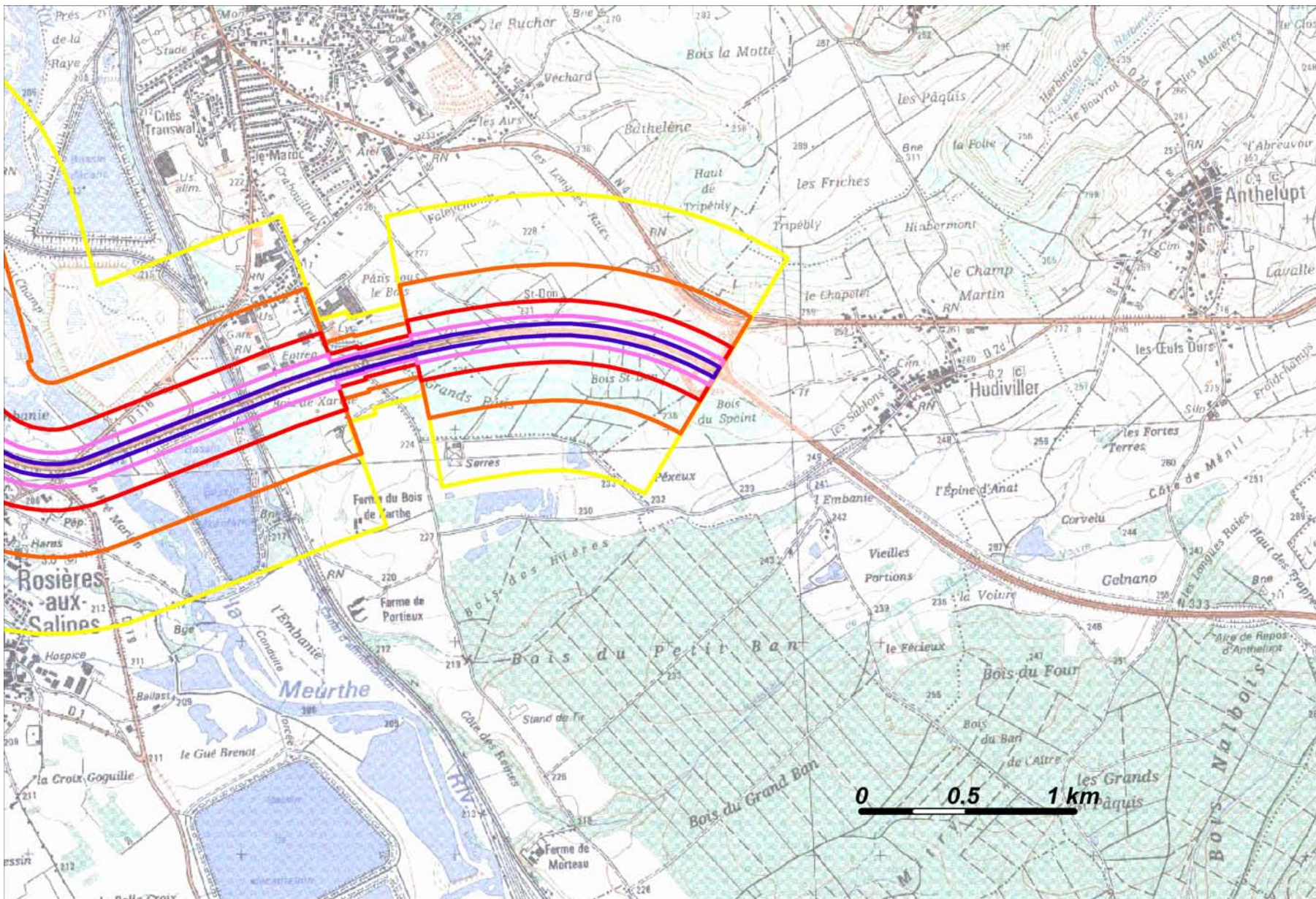
A33 – Carte A – Indicateur Lden

Zones exposées au bruit à l'aide de courbes isophones indiquant la localisation des émissions de bruit en application des articles R 572-1 et suivants du Code de l'Environnement.

Plan annexé à l'arrêté préfectoral n° du

4/5

Échelle 1 : 25 000



Plan de situation

Niveaux sonores

- Isophone 55 dB(A)
- Isophone 60 dB(A)
- Isophone 65 dB(A)
- Isophone 70 dB(A)
- Isophone 75 dB(A)

A33 – Carte A – Indicateur Lden

Zones exposées au bruit à l'aide de courbes isophones indiquant la localisation des émissions de bruit en application des articles R 572-1 et suivants du Code de l'Environnement.

Plan annexé à l'arrêté préfectoral n°
du

5/5

Échelle 1 : 25 000